

Richtplan

Vom Gemeinderat verabschiedet: 26. März 2019 | 18. Dezember 2019
Der Gemeindepräsident: Die Gemeindegemeinschaft

1. Öffentliche Bekanntmachung: 06. April 2019 – 15. Mai 2019
2. Öffentliche Bekanntmachung: 17. Januar 2020 – 5. Februar 2020

Vom Gemeinderat erlassen: 14. Januar 2020
Der Gemeindepräsident: Die Gemeindegemeinschaft

TEILWEISE
Vom Departement für Bau und Umwelt genehmigt am 12.12.2020
Mit Entscheid Nr. 56

KANTON THURGAU
DEPARTEMENT FÜR BAU UND UMWELT
8500 FRAUENFELD
Vom Gemeinderat in Kraft gesetzt per

S Siedlung

Ausgangslage	Festlegung	Nutzung
		S 1.1 Wohngebiet
		S 1.2 Wohn- und Arbeitsgebiet
		S 1.3 Arbeitsgebiet
		S 1.4 Kerngebiet
		S 1.5 Gebiet für öffentliche Nutzung
		S 1.6 Erholung Freizeit

Ausgangslage	Festlegung	Gestaltung
		S 2.1 Aufwertungsgebiet
		S 2.2 Entwicklungsgebiet
		S 2.3 Freihaltegebiet

Ausgangslage	Festlegung	Schutz
		S 3.1 Ortsbildschutz
		S 3.2 Kulturobjekt
		S 3.3 Archäologische Fundstelle

V Verkehr

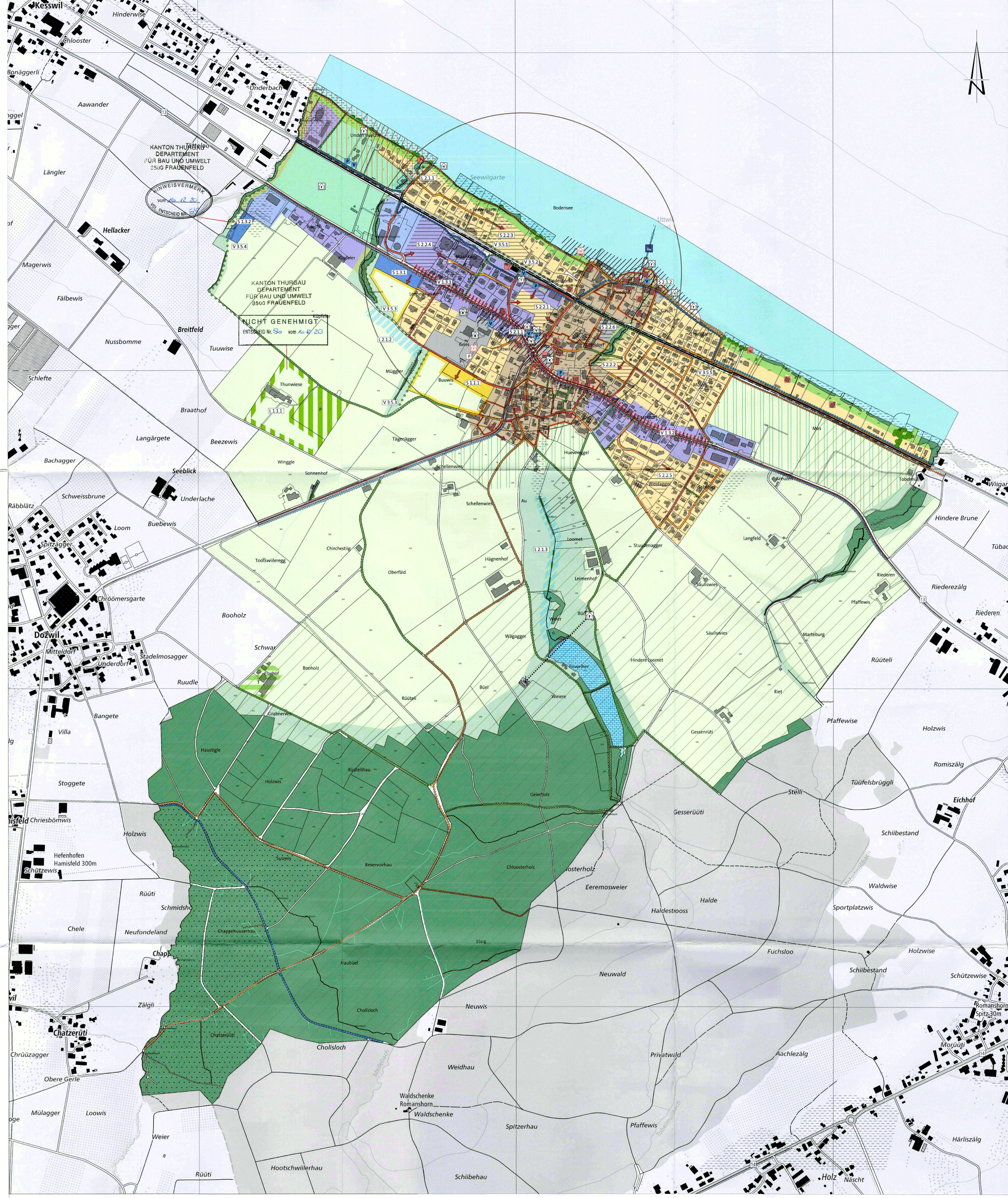
Ausgangslage	Festlegung	Verkehr allgemein
		V 1.1.1 Hauptverkehrsstrasse (HVS)
		V 1.1.2 Sammelstrasse (SS)
		V 1.1.3 Erschliessungsstrasse (ES)
		V 1.2 Erschliessungsrichtung Entwicklungsgebiet
		V 1.3 Aufwertung Strassenraum
		V 1.4 Parkierung MIV

Ausgangslage	Festlegung	Öffentlicher Verkehr (ÖV)
		V 2.1 Bahnlinie Bahnhof SBB
		V 2.1.1 Spurausbau SBB
		V 2.3 Schiffsanlegestelle

Ausgangslage	Festlegung	Langsamverkehr (LV)
		V 3.1 Übergeordnetes Freizeitrad- und Skatingnetz
		V 3.2 Übergeordnetes Alltagsradnetz
		V 3.3 Radabstellanlage
		V 3.4 Übergeordnetes Fuss- und Wanderwegnetz
		V 3.5 Kommunales Fuss- und Wanderwegnetz

L Landschaft

Ausgangslage	Festlegung	Nutzung
		L 1.1 Landwirtschaftsgebiet
		L 1.1.1 Landwirtschaftsgebiet mit besonderer Nutzung Pflanzenbau
		L 1.1.1 Landwirtschaftsgebiet mit besonderer Nutzung Tierhaltung
		L 1.2 Landschaftsschutzgebiet
		L 1.3 Seeuferschutzgebiet
		L 1.4 Naturschutzgebiet



Festlegung	Gestaltung
	L 2.1 Aufwertung Bachlauf
	L 2.2 Vorrang Landschaft
	L 2.3 Vernetzung Lebensraum

Ausgangslage	Schutz
	L 3.1 Einzelbaum
	L 3.1 Hecken Ufergehölz
	L 3.2 Waldreservat

Ausgangslage	Festlegung	Infrastruktur
		I 1 Bildungswesen
		I 1 Freizeit (Erholung und Sport)
		I 1 Kulturwesen
		I 1 Verwaltung Sicherheit
		I 1 Ver- und Entsorgung Technische Einrichtung
		I 1 Einkauf
		I 1.3 Bootshafen

Hinweise	Text
	Potenzielles Wohnweiterungsgebiet nach 2040
	Wald
	Gewässer, offen
	Gewässer, eingedolt
	Gemeindegrenze
	Naturgefahren Wasser / Rutschung
	Einzugsgebiet öffentlicher Verkehr, 500 m
	Schiessanlage mit Schussrichtung